

使用EasyDirect™水份软件 简化数据管理



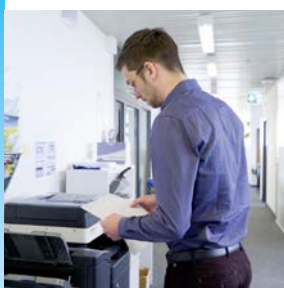
自动采集数据

从多达五个仪器收集水份数据。基于SQL数据库的电子数据处理功能可最大限度减少手动抄写错误、节省时间并安全存储数据。



高效处理结果

可轻松查看结果，并可按日期、仪器、用户或样品进行筛选。在图表中直观显示结果并进行统计，以便进行高效的结果分析。



轻松报告

生成简单明了的水份含量结果报告。可将数据以多种格式 (CSV、XML或PDF) 导出至电脑或在网络打印机上打印。



集中式仪器管理

确保您的仪器始终处于最新状态，并准备好提供准确的水份结果。监控仪器状态并安排常规测试和服务。



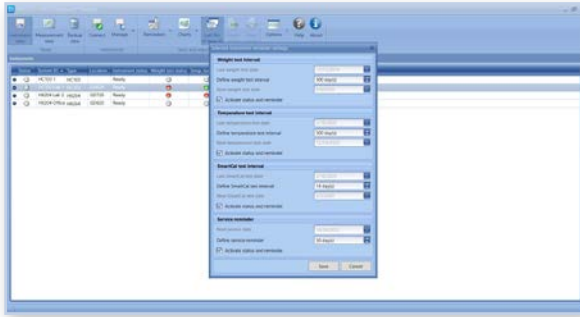
水份数据的处理过程 变得简单

将您的水份分析仪连接至EasyDirect电脑软件，从而改进对数据的管理与处理。安装和设置简单快速，操作直观。

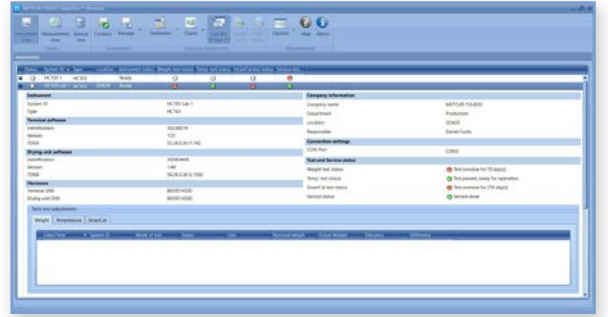
提高水份测定工作流程的效率：自动采集水份数据、创建报告、在控制图表中查看结果、进行统计以及集中管理仪器。

如需下载45天免费试用版，请访问：

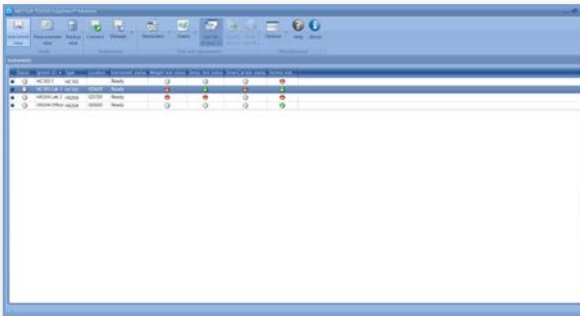
► www.mt.com/Moisture-Software



安排仪器常规测试



显示屏测试和服务状态



仪器概览



直观显示干燥曲线

技术说明

支持的仪器	HX204、HS153、HC103	
最大值最大仪器数量	5	
连接性	HC103	USB、RS232
	HX204、HS153	USB、RS232、Ethernet、Wi-Fi
数据库	SQL Express 2022	
电脑配置要求	OS: Windows 10 (Update ≥ 20H2)、Windows 11 64-bit	
数据采集	测量结果、测试和校正结果	
报告格式	一般CSV/XML文件	
仪器管理	常规测试与服务计划与提醒、仪器与状态概览	
保护	设置和结果的密码保护	
语言	英语、德语、法语、西班牙语、意大利语、波兰语、捷克语、匈牙利语、葡萄牙语、日语、汉语、韩语	

梅特勒-托利多集团
实验室称量
本地联系方式: www.mt.com/contacts

www.mt.com/Moisture-Software

了解更多信息

如有技术更改, 恕不另行通知
© 05/2023 METTLER TOLEDO。保留所有权利
30609793B
Group MarCom RITM1026589 AG/RT