

Einfaches Datenmanagement mit der EasyDirect™ Moisture-Software



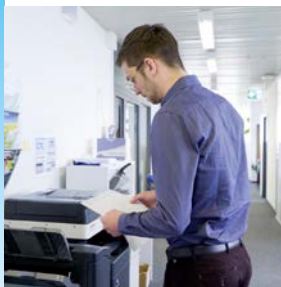
Automatische Datenerfassung

Erfassen Sie Feuchtedaten von bis zu fünf Instrumenten. Minimieren Sie manuelle Übertragungsfehler, sparen Sie Zeit und speichern Sie Daten sicher dank elektronischer Datenverarbeitung auf Basis einer SQL-Datenbank.



Effiziente Ergebnisverarbeitung

Überprüfen Sie Ergebnisse und filtern Sie nach Datum, Gerät, Nutzer oder Probe. Visualisieren Sie die Ergebnisse in Diagrammen und nutzen Sie Statistiken für eine effiziente Ergebnisanalyse.



Unkomplizierte Berichterstellungsfunktionen

Erstellen Sie klar strukturierte und übersichtliche Berichte über die Feuchtegehaltsergebnisse. Exportieren Sie Daten in unterschiedlichen Formaten (CSV, XML oder PDF) auf Ihren PC oder drucken Sie sie auf einem Netzwerkdrucker aus.



Zentrale Geräteverwaltung

Stellen Sie sicher, dass Ihr Instrument stets auf dem neuesten Stand ist und genaue Feuchteresultate liefert. Überwachen Sie den Gerätestatus und planen Sie Routineprüfungen und Wartungen.



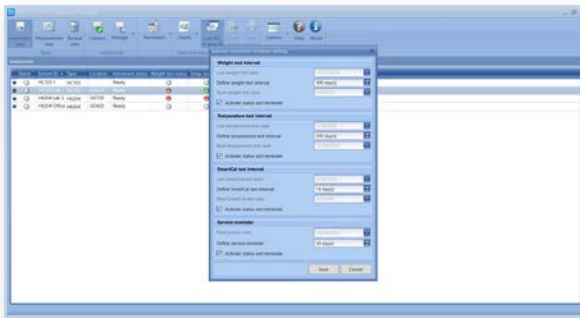
Feuchtemessdatenverarbeitung leicht gemacht

Verbinden Sie Ihre Moisture Analyzer mit der EasyDirectMoisture-PC-Software und verbessern Sie die Datenverwaltung und -verarbeitung. Installation und Einrichtung lassen sich einfach und schnell durchführen und die Bedienung ist intuitiv.

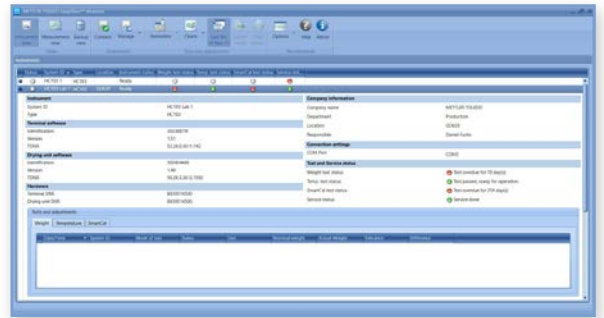
Verbessern Sie die Effizienz Ihrer Arbeitsabläufe zur Feuchtebestimmung: Erfassen Sie Feuchtedaten automatisch, erstellen Sie Berichte, visualisieren Sie Ergebnisse in Kontrolldiagrammen, führen Sie Statistiken aus und verwalten Sie Ihre Instrumente zentral.

Laden Sie Ihre kostenlose 45-tägige Testversion herunter unter:

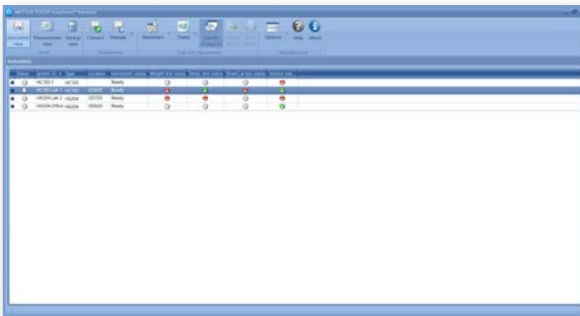
► www.mt.comMoisture-Software



Planung von Gerätroutineprüfungen



Überwachung des Test- und Servicestatus



Geräteübersicht



Visualisierung von Trocknungskurven

Technische Beschreibung

Unterstützte Instrumente	HX204, HS153, HC103	
Max. Anzahl Instrumente	5	
Konnektivität	HC103	USB, RS232
	HX204, HS153	USB, RS232, Ethernet, Wi-Fi
Datenbank	SQL Express 2022	
PC-Systemvoraussetzungen	OS: Windows 10 (Update ≥ 20H2), Windows 11 64-bit	
Datenerfassung	Messergebnisse, Test- und Justierungsergebnisse	
Berichtformate	PDF, CSV, XML	
Geräteverwaltung	Planung von Routineprüfungen und Wartung sowie Erinnerung, Geräte- und Statusübersicht	
Schutz	Passwortschutz für Einstellungen und Resultate	
Sprachen	Englisch, Deutsch, Französisch, Spanisch, Italienisch, Polnisch, Tschechisch, Ungarisch, Portugiesisch, Japanisch, Chinesisch, Koreanisch	

METTLER TOLEDO Group

Wägen im Labor

Ansprechpartner vor Ort: www.mt.com/contacts

www.mt.com/Moisture-Software

Weitere Informationen

Technische Änderungen vorbehalten.

© 05/2023 METTLER TOLEDO. Alle Rechte vorbehalten.

30609792B

Group MarCom RITM1026589 AG/RT