

Faits marquants



2019



METTLER TOLEDO

Performances



3 milliards de \$

Ventes



16,8 millions

Visites sur mt.com



40

Antennes commerciales



> 80 %

Utilisateurs Blue Ocean



8 150

Représentants technico-commerciaux



140+

Pays desservis



67 200

Formations internes



16 200

Collaborateurs



Olivier Filliol, PDG

Chères collaboratrices, chers collaborateurs,

Nous avons réalisé de bons résultats en 2019. En effet, nous avons connu une forte croissance malgré des indicateurs économiques modérés. Ces résultats sont le fruit d'une attention minutieuse accordée à la mise en œuvre de nos initiatives stratégiques en matière de croissance et de productivité. Pour proposer à nos clients des solutions et services d'excellente qualité, nous devons constamment viser l'excellence dans nos propres fonctions et opérations.

Cette brochure « Faits marquants d'entreprise » décrit un certain nombre de nos réalisations. Nous avons lancé une gamme de produits innovants intégrant de nouvelles technologies, et réalisé des investissements importants dans nos antennes commerciales et nos entités de production afin d'accélérer la croissance et d'apporter de la valeur à nos clients. Nous avons étendu notre programme de développement durable GreenMT, qui reflète notre engagement en tant qu'entreprise socialement responsable. Nos excellentes performances vont aussi nous aider à enclencher des changements qui permettront d'assurer une croissance à long terme.

Je vous invite à prendre quelques instants pour parcourir ces faits marquants. Grâce à nos atouts, à savoir une bonne exécution, le maintien du cap sur nos initiatives stratégiques et de nouveaux gains d'efficacité, nous avons pu optimiser nos performances. Nous pouvons être très fiers de cette nouvelle année consacrée à la concrétisation de notre vision « Une équipe soudée, une portée mondiale, des solutions étonnantes ».

Cordialement,

Olivier Filliol

Faits marquants sur les produits

De nombreux nouveaux produits et innovations offrent aux clients des atouts importants tout au long de leur chaîne de valeur.



Amélioration de notre gamme UV/VIS Excellence

Améliorations significatives des performances conformément aux nouvelles réglementations pharmaceutiques



Analyseur de silice

De petite taille, cet analyseur assure une surveillance rapide et fiable de la silice au sein d'une centrale électrique



SpeedWeigh™

Pesage plus rapide avec une précision et une conformité accrues



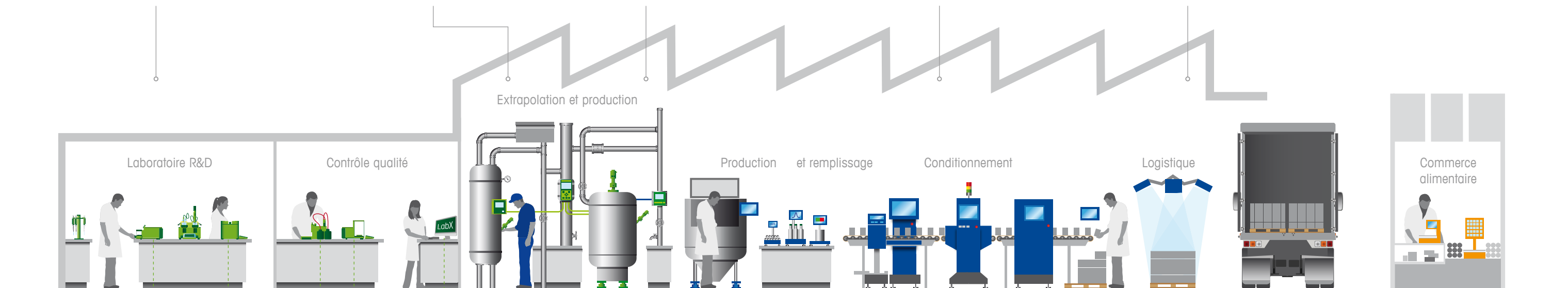
Système de convoyeur mondial

Convoyeur à nouvelle conception, solution de détection de métaux entièrement intégrée



Dimensionneur dynamique

Mesure dimensionnelle des palettes en mouvement pour une efficacité optimale



Moisture QuickPredict™

Des analyses de la teneur en humidité prêtes en l'espace d'un instant



LabX™ V11

Un logiciel de laboratoire plus facile à utiliser grâce à une interface utilisateur plus simple et plus intuitive



CombiChecker

La détection de métaux et le tri pondéral de précision combinés dans un seul système



IoT Gateway industriel

Solution de connectivité permettant de doter les balances de technologies de communication modernes



FreshBase™

L'innovation mise en valeur grâce à ses capacités de conception et d'intégration

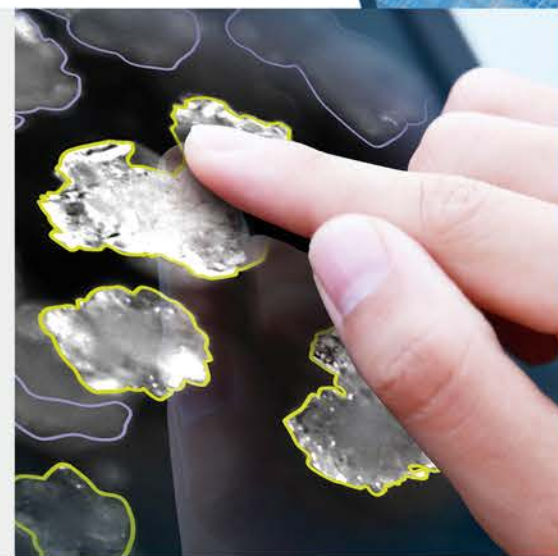
Faits marquants sur les technologies

Notre objectif est clair : proposer des technologies toujours plus innovantes et performantes. C'est avec cette volonté que nos ingénieurs recherchent de nouvelles approches pour relever les défis de nos clients.



EasyViewer™ avec iC Vision™

EasyViewer est conçu pour capturer des images haute résolution de cristaux, de particules et de gouttelettes dans l'état où ils existent dans le procédé. En le combinant avec le logiciel iC Vision, à la fois simple et performant, les utilisateurs peuvent surveiller les changements grâce à des analyses sophistiquées.



InVision™ Smart Scale

Avec cette innovation révolutionnaire, l'exhaustivité des kits de montage est garantie. Le système InVision s'appuie sur un algorithme d'apprentissage automatique combinant la vérification par caméra et le pesage de précision pour une efficacité et une qualité optimales.



SmartCheck™

Avec une conception robuste et compacte, SmartCheck offre des performances de pointe avec une rapidité exceptionnelle, des vérifications dans les limites de la plage de tolérance et une précision inégalée grâce à sa cellule de pesage miniaturisée unique.



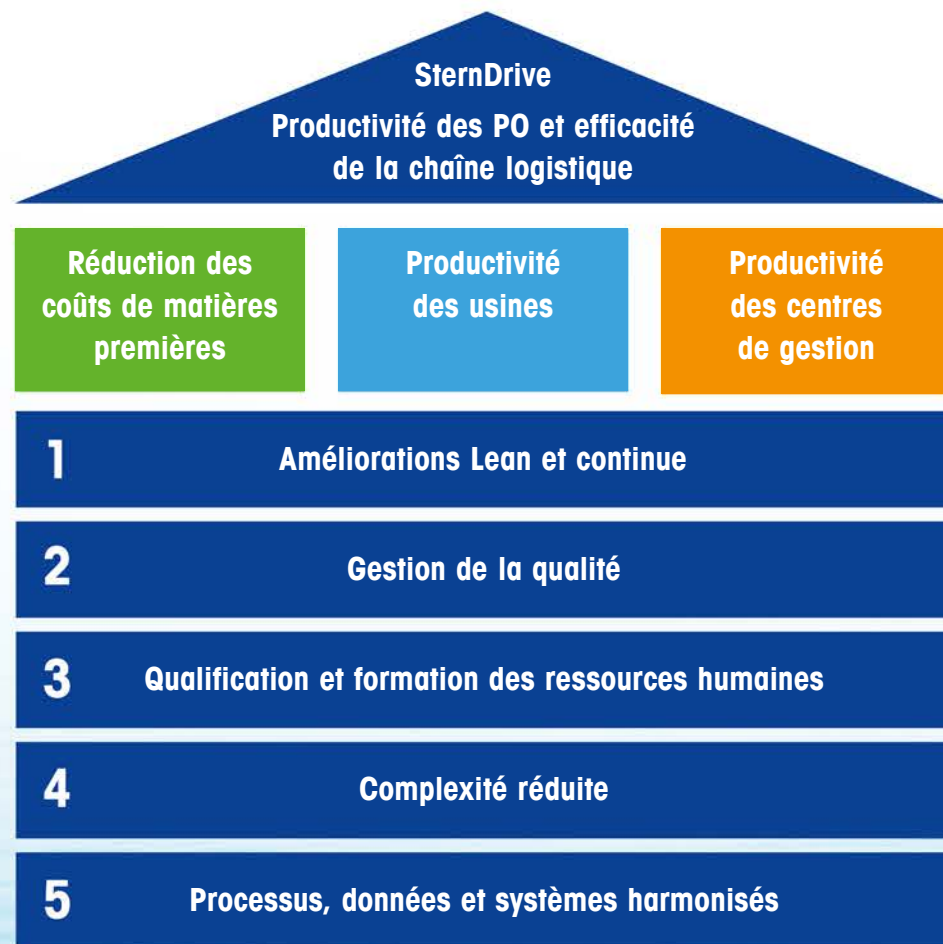
Capteurs à usage unique InSUS™

Avec nos capteurs de pH et d'OD InSUS, nous sommes en mesure de répondre aux exigences des fabricants de bags à dose unique pour la production biopharmaceutique. Grâce à leur intégration transparente et simple dans les environnements de contrôle de processus à usage unique, ces capteurs entièrement jetables offrent la même précision que les capteurs classiques.



Faits marquants sur les opérations

SternDrive est notre programme mondial axé sur l'amélioration continue de nos entités de production et de nos Hubs. Nous avons établi une base solide pour poursuivre nos initiatives en matière de réduction du coût des matériaux et de productivité dans l'atelier et dans les services administratifs.



Objectifs de conception de lignes de production Lean à l'atelier LabTec

- Durée du cycle de production définie par la demande du client
- Optimisation des flux de matières, de l'ergonomie et des capacités
- Développement de méthodes pour l'amélioration continue et l'élimination des perturbations



Processus d'approbation des pièces avec les fournisseurs

- Alignement avec les fournisseurs sur les spécifications critiques
- > 2 000 composants approuvés en Chine depuis 2016
- Réduction significative des problèmes de qualité des fournisseurs



Qualification des processus de la chaîne logistique

- Auto-évaluations et examens structurés pour identifier les lacunes en matière de savoir-faire
- Les équipes américaines de Masstron, Thornton et Rainin ont participé à des formations ciblées sur le système Kanban
- Résultat : configuration et exécution optimisées du système



Portefeuille simplifié de produits de tri pondéral

- La conception modulaire a réduit l'ingénierie spécifique à une commande
- Cinq gammes de produits mondiales ont remplacé plus de 60 lignes de produits régionales
- Une flexibilité accrue et des délais d'exécution réduits pour les clients



Visualisation des données au sein de PO véhicules en Chine

- Utilisation quotidienne des données Blue Ocean pour la prise des décisions
- Utilisation des données en temps réel pour analyser les performances de la production
- Les solutions mobiles permettent de définir des actions sur la chaîne de production



Faits marquants sur les ventes et le marketing

Nos programmes de vente et marketing, notamment « **Prioritize, Engage, Radiate** », continuent de nous faire gagner des parts de marché. Nos outils de vente à valeur ajoutée performants aident les représentants commerciaux lors de leur rencontre avec les clients.

P
Segment then **Prioritize**



Ciblage

Avec les analyses de Big Data et nos topK Alerts, nous orientons nos représentants commerciaux vers les segments et les comptes les plus intéressants.

Planification

Nos guides de vente à valeur ajoutée et nos brochures de deux pages sur le rayonnement aident nos représentants commerciaux à élaborer leurs plans de pénétration de comptes.

E
Reach then **Engage**



Camion de démonstration

Grâce à des événements tels que nos camions de démonstration, nous présentons nos produits et notre savoir-faire chez nos clients.

R
Penetrate then **Radiate**

Événements sur site

Pour renforcer la pénétration des sites, nos représentants commerciaux ont organisé 14 000 événements afin de présenter nos solutions et de promouvoir les sites de ventes croisées.

Visites chez le client

Grâce à une planification minutieuse des comptes et aux interactions avec les clients, les représentants commerciaux peuvent promouvoir nos solutions uniques et bénéficier d'opportunités de vente croisée lors des visites sur site.

SET

Notre outil Sales Enablement Tool (SET) est une bibliothèque unique de présentations, de vidéos et d'autres « points d'accroche » que nos représentants commerciaux peuvent utiliser auprès des clients.

Il facilite la personnalisation des informations les plus pertinentes dans un format multimédia.

eDemos

Avec des vidéoconférences et des laboratoires dans le monde entier, nos spécialistes produit qualifiés réalisent des démonstrations en direct et des conférences d'experts.

Faits marquants liés aux services

Notre plateforme exclusive Device Service Management (DSM) assure l'automatisation et appuie nos interventions de maintenance sur site. Elle nous permet de stocker et de traiter des données sur des millions d'instruments ainsi que pour toutes les interventions de maintenance que nous effectuons.



Réception des demandes d'intervention de maintenance

Les interventions de maintenance, planifiées ou non, sont attribuées au technicien par le biais de l'échéancier et de la répartition via l'outil DSM.



Préparation d'une intervention

DSM envoie au technicien tous les détails pertinents sur le client et l'appareil, ainsi que l'objectif et la description d'une intervention à effectuer sur le site du client.



Réalisation d'une intervention

Avec DSM, les techniciens bénéficient d'outils supplémentaires, par exemple, un logiciel d'étalonnage. Chaque année, plus de 650 000 éléments physiques sont traités via la plateforme DSM.



Finalisation d'une intervention

Les interventions de maintenance réalisées sont consignées dans la plateforme DSM, qui est synchronisée avec le système SAP. Ainsi, d'autres fonctions de rapport et d'analyse sont disponibles, et une confirmation numérique est envoyée au client.



Faits marquants sur les collaborateurs

Notre culture d'entreprise et le talent de nos collaborateurs font notre fierté. Chaque jour, dans le monde entier, notre personnel diversifié fait preuve d'un dynamisme et d'efforts exceptionnels en vue de contribuer à la réussite de notre entreprise. La diversité de pensée, d'expérience et de culture de nos équipes travaillant au-delà des frontières se conjugue pour créer une force inégalée.

Suisse

Nos collaborateurs de nombreuses nationalités apportent un éventail d'idées très diverses qui, ensemble, contribuent à créer les meilleures solutions pour notre entreprise.

64 nationalités



Photo prise à Greifensee.



Photo prise à Mumbai.

Inde

Des couleurs vives et des conceptions dynamiques reflètent les diverses cultures des provinces de l'Inde. Chaque province a sa propre langue, ses vêtements, ses traditions, ses styles de danse et sa cuisine, par exemple. Nos employés viennent de plusieurs de ces provinces.

21 provinces

Asie du Sud-Est

Nous sommes fiers de nos collaborateurs de la génération Y qui, par leur esprit d'équipe, leur audace et leur ambition, contribuent à notre réussite en Asie du Sud-Est.

73 % de collaborateurs de la génération Y



Photo prise à Manille.

Soyez
surprenant

16 200

collaborateurs font la différence chaque jour


Faits marquants sur notre expansion géographique

Ces dernières années, nous avons étendu notre capacité de production et investi dans de nouvelles installations. Nous exploitons des installations de production dans huit pays, et nous en présentons quelques-unes ici.



 **Oakland, CA**
LAB



 **Columbus, OH**
IND, RET, PRO, LAB




 **Tijuana**
LAB




 **Lutz/Tampa, FL**
PI, IND



 **Thorofare, NJ**
LAB



 **Billerica/Boston, MA**
PRO, LAB



 **Manchester**
PI



 **Royston**
PI



 **Giesen/Hannover**
PI, IND




 **Naenikon-Greifensee**
LAB, IND



 **Albstadt**
IND, RET



 **Changzhou**
IND, RET, LAB, PI



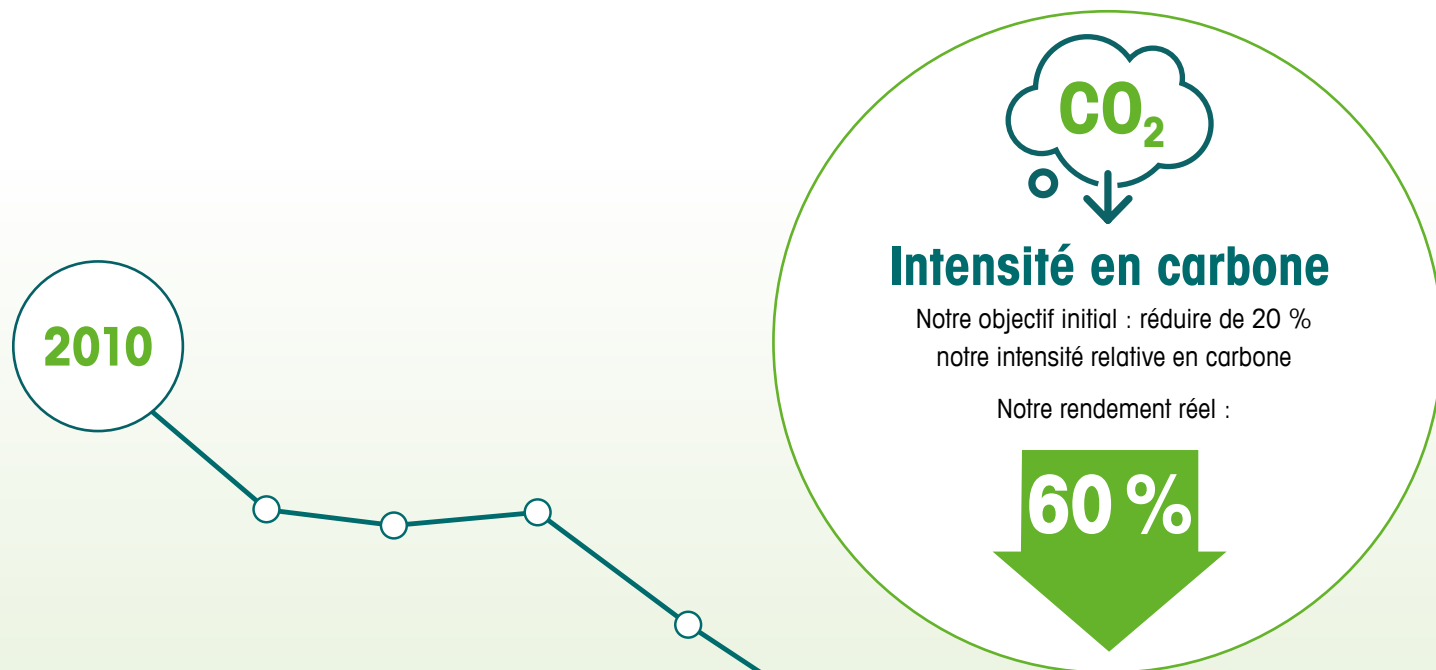
 **Shanghai**
LAB, PRO



 **Urdorf**
PRO

Faits marquants sur GreenMT

Il est indispensable de réduire les émissions mondiales de CO₂ pour éviter que les températures de la planète n'augmentent trop rapidement. Nous avons lancé notre programme GreenMT il y a 10 ans, avec l'objectif premier de réduire autant que possible notre impact sur l'environnement. Au début, nous nous sommes engagés à réduire notre empreinte carbone de 20 % d'ici 2020. Après avoir mis en œuvre plusieurs centaines de projets éconénergétiques au cours des dix dernières années, nous avons largement dépassé notre objectif.



Comment avons-nous réduit notre empreinte carbone ?



Augmentation des énergies renouvelables
 Nous avons amélioré l'empreinte carbone de nos activités de production en optant pour les sources d'énergie renouvelables et en utilisant des certificats d'énergie renouvelable.



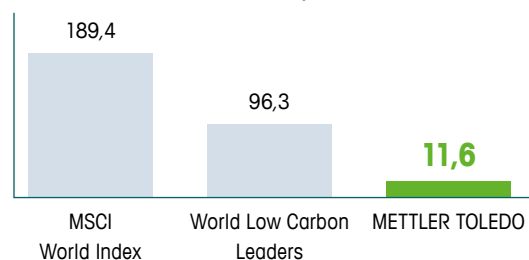
Amélioration du rendement du parc automobile
 Notre parc utilise beaucoup moins de carburant qu'auparavant*. Nous continuons donc à introduire des véhicules plus performants dans le monde entier.

* Émissions de CO₂ par chiffre d'affaires net

Où nous situons-nous par rapport aux autres entreprises ?

Notre intensité relative en carbone

Tonnes d'émissions de CO₂ par million de dollars de ventes*

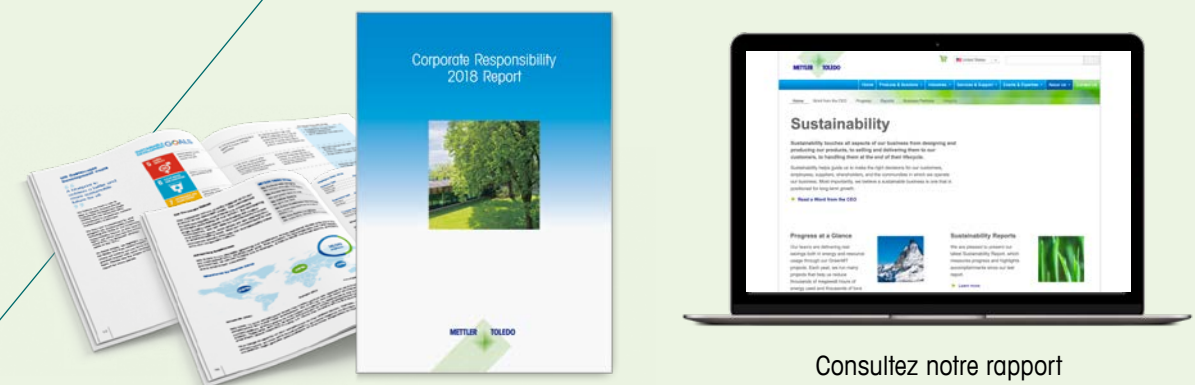


Le MSCI World Index englobe plus de 1 650 entreprises de grande et moyenne capitalisation dans 23 pays. Le World Low Carbon Leaders Index exclut les entreprises dont l'intensité en carbone est la plus élevée.

* Émissions de type 1 et 2

Optique prospective

Nos objectifs sont ambitieux. Nous publions régulièrement des rapports sur l'amélioration de notre empreinte carbone et la réduction des déchets que nous produisons. Nous explorons également des moyens concrets pour aider nos fournisseurs et nos clients à améliorer leur développement durable.



Consultez notre rapport sur le développement durable

www.mt.com/sustainability

Des solutions étonnantes

L'innovation a toujours été la pierre angulaire de notre réussite. Avec nos solutions, les clients sont en mesure de faire face à des défis complexes dans un vaste éventail d'applications.

Le son du changement climatique

L'artiste et docteur en chimie Kat Austen a entrepris une expédition polaire en vue de saisir la composition chimique des eaux arctiques et, pour ce faire, elle utilise un pH-mètre METTLER TOLEDO. Cette scientifique de la nouvelle génération a pu convertir ses valeurs de pH en variations de tension, que l'on peut entendre sous forme de différents sons. Par la sonification, elle apporte au changement climatique une résonance émotionnelle. Ses concerts ont lieu régulièrement dans le monde entier, en rapprochant les gens de ces phénomènes naturels.

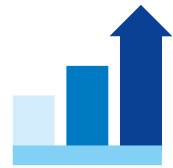


Que mangerons-nous à l'avenir ?

À l'heure actuelle, les chercheurs sont en quête d'autres sources de nourriture pour nourrir la population mondiale. Les insectes comestibles ne sont qu'une des nombreuses possibilités étudiées pour les protéines animales de haute qualité. Avec un dessiccateur METTLER TOLEDO, les entomologistes mesurent, puis optimisent la teneur en humidité du substrat de bois donné aux larves de petits coléoptères. Ainsi, dans un environnement optimal, les petits animaux grandissent et atteignent la taille souhaitée.

Faits marquants en finance

Nous avons de nouveau enregistré de bons résultats financiers en 2019, grâce à des conditions de marché généralement bonnes et à une mise en œuvre efficace de nos initiatives de croissance.



778 millions de \$

Bénéfice d'exploitation



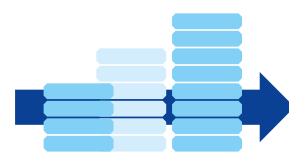
3 milliards de \$

Ventes



22,77 \$

Bénéfices ajustés par action

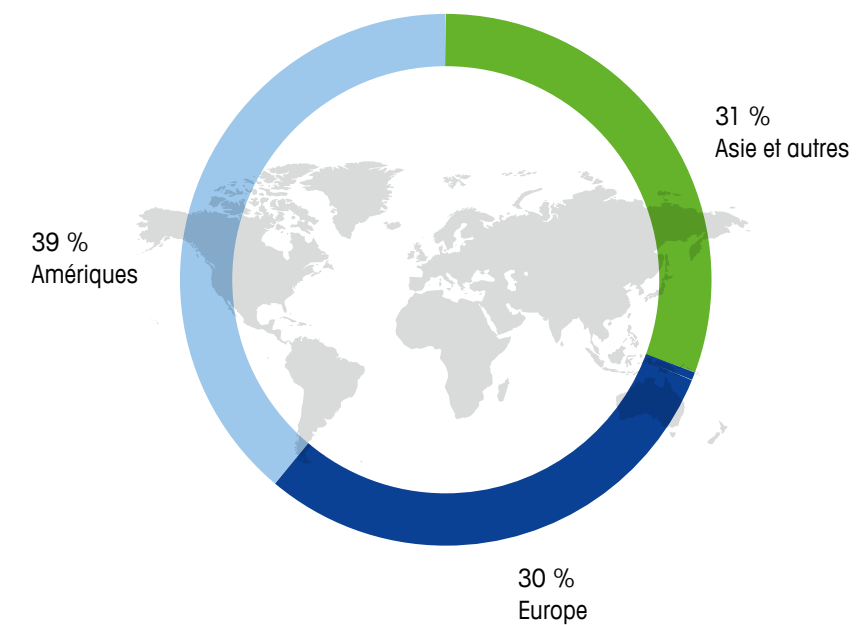
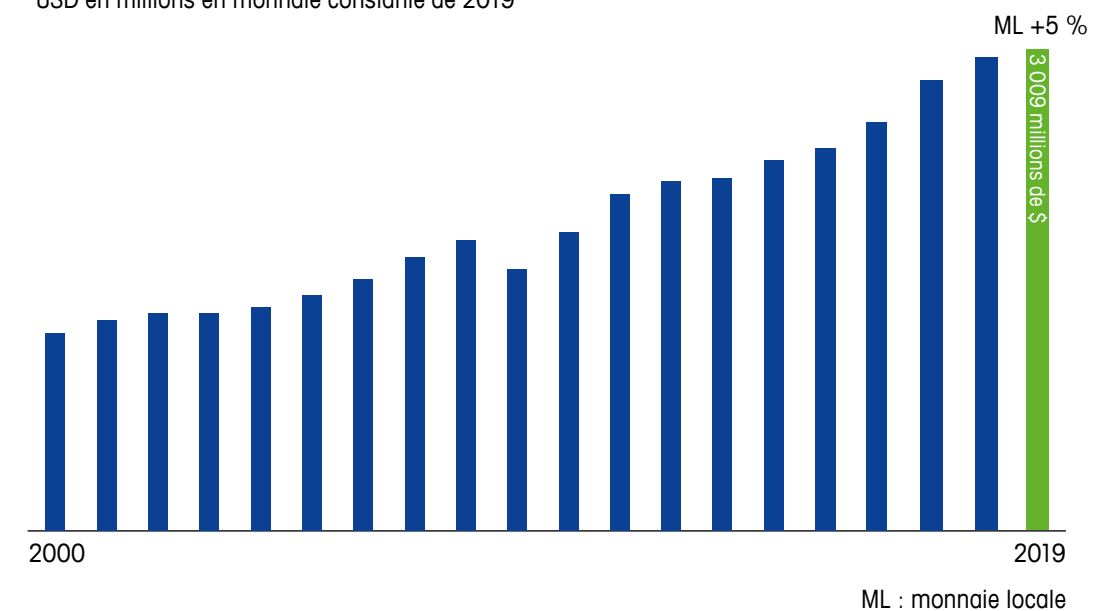


531 millions de \$

Flux de trésorerie disponible

Ventes 2000–2019

USD en millions en monnaie constante de 2019



Il aurait été impossible d'atteindre tous ces succès et objectifs sans les efforts et le talent de nos collaborateurs du monde entier.

Vous faites la différence... Précisément

